

CONSORZIO DI BONIFICA 2 PALERMO

(Decreto Presidenziale Regione Siciliana n. 157 del 23/05/1997)

Mandatario senza rappresentanza del

Consorzio di Bonifica Sicilia Occidentale

(D.P. Reg. Sic. n. 467 del 12.09.2017)

giusta Deliberazione Commissario Straordinario n. 05 del 30/10/2017

PROGRAMMA TRIENNALE DEI LAVORI PUBBLICI 2023 – 2024 – 2025

LOCALIZZAZIONE INTERVENTI

**Il Responsabile della Programmazione
Triennale ed Annuale OO.PP.**

(Dott. Ing. Marcello Bono)

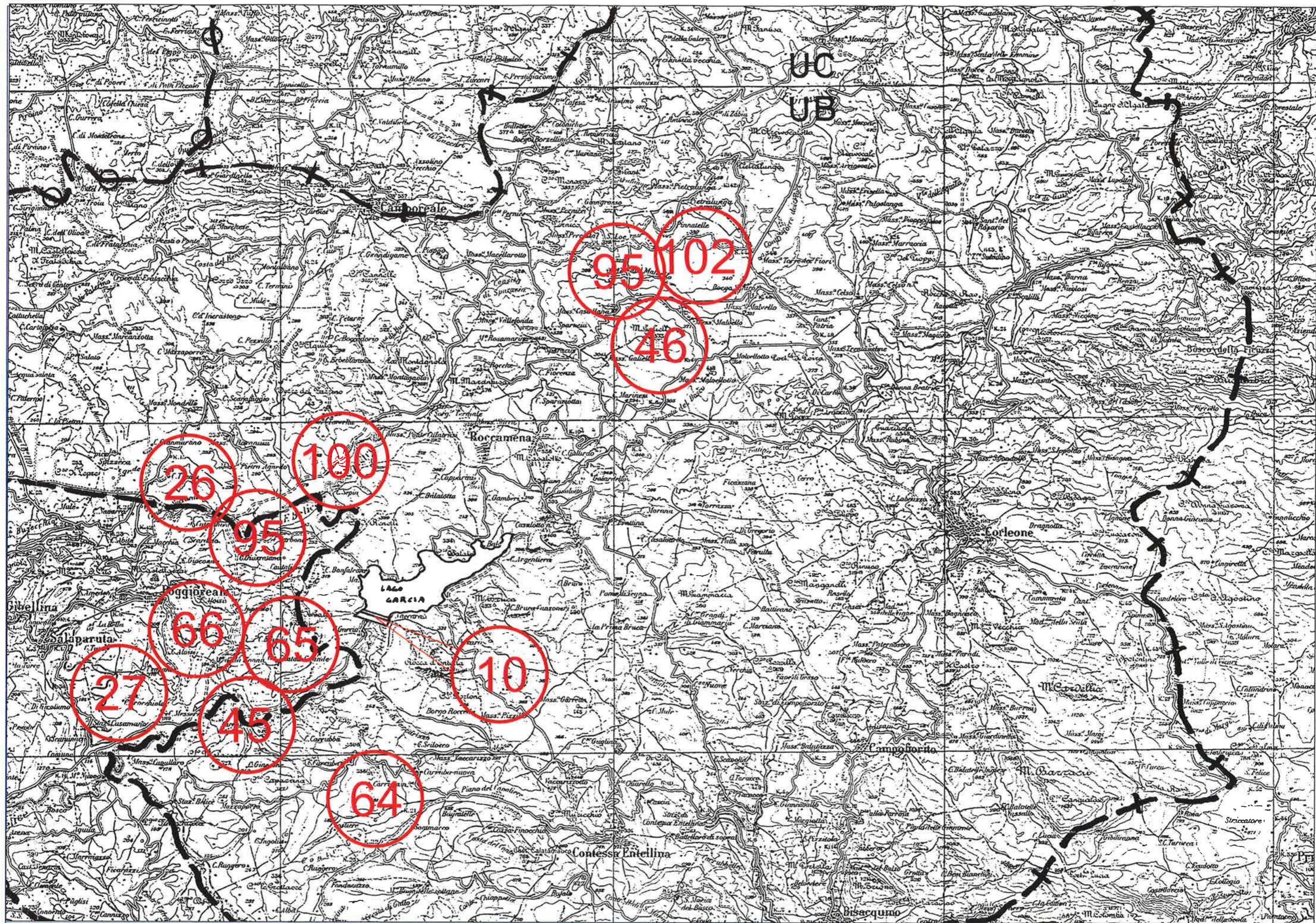
Il Direttore Generale
(Dott. Giovanni Tomasino)

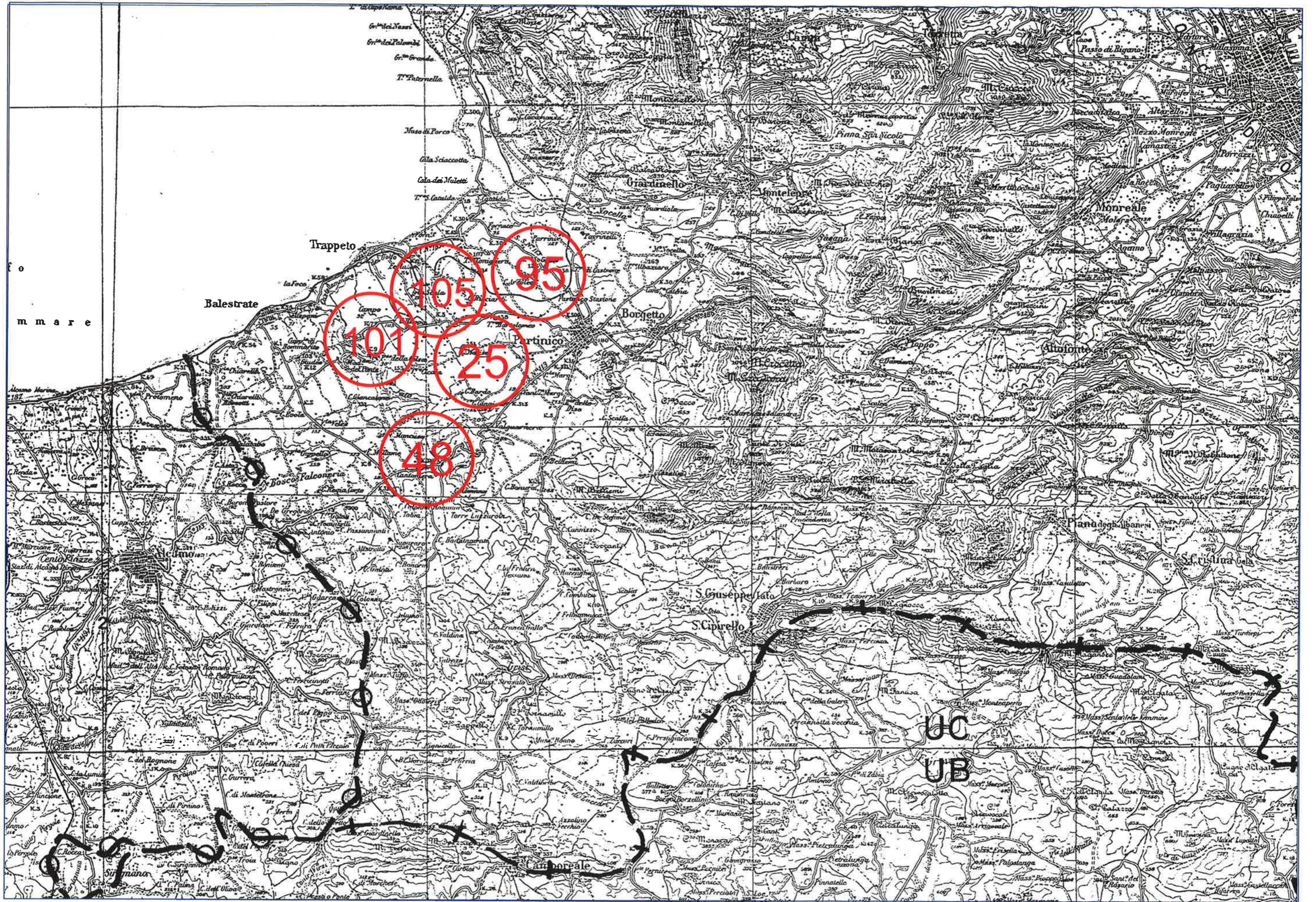
Il Dirigente dell'Area Tecnica
(Dott. Ing. Salvatore Marino)

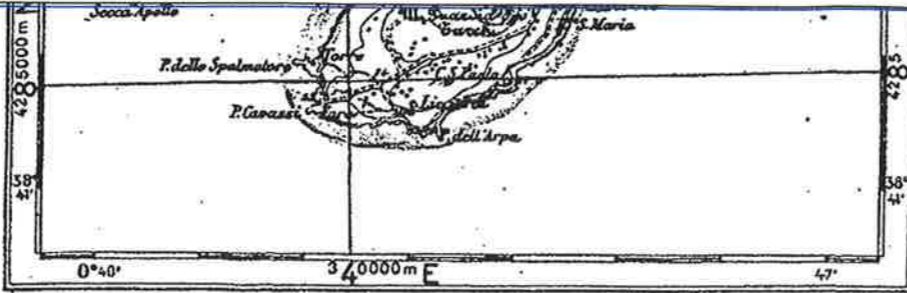
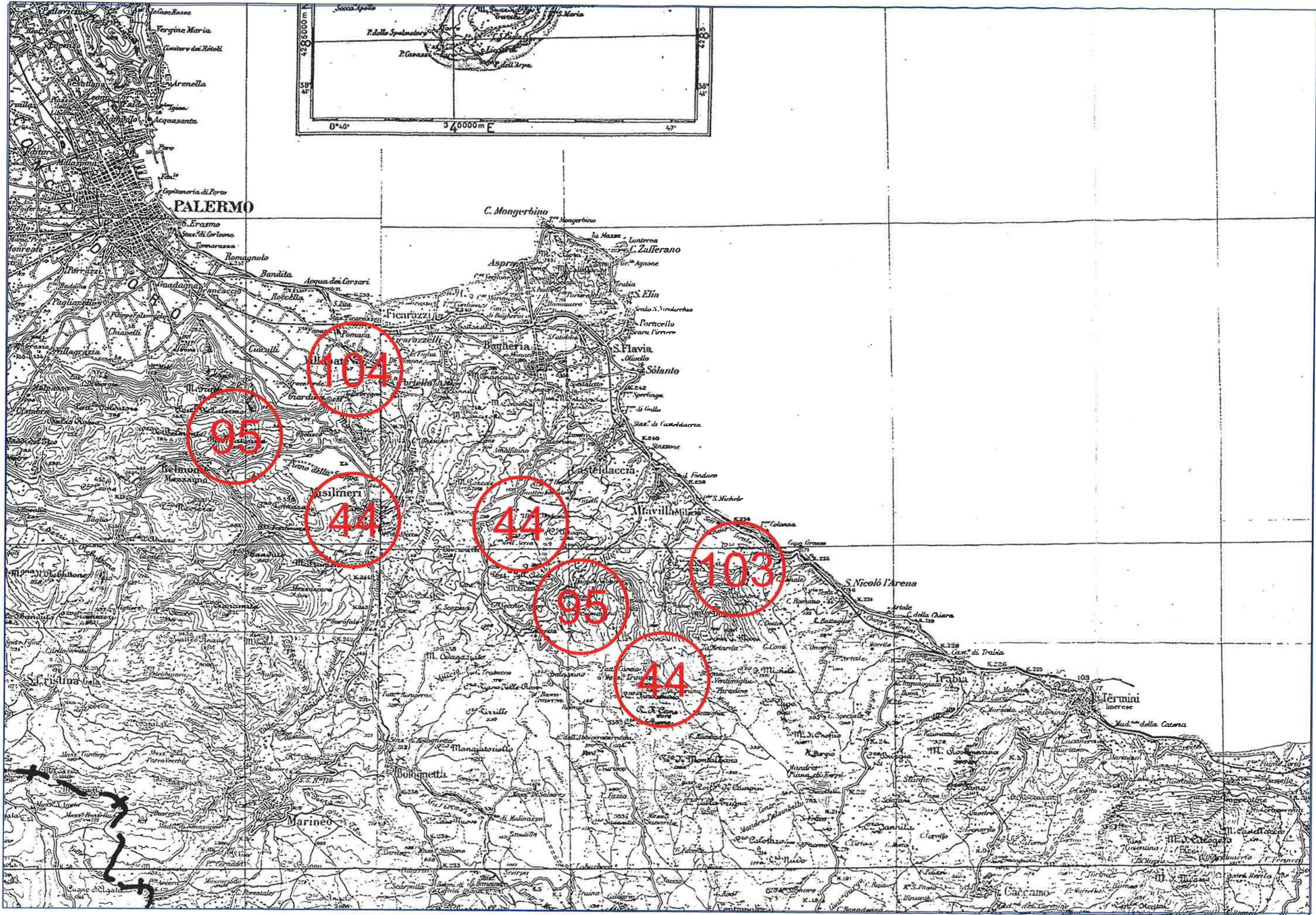
Il Commissario Straordinario
(Dott. Baldassare Giarraputo)

Cod. Int. Amm.	ELENCO INTERVENTI
010	Piano Nazionale per le dighe - Programmi infrastrutturali finanziabili mediante il Fondo di Sviluppo e Coesione 2014- 2020 - Interventi per l'incremento della sicurezza della Diga di Garcia (PA)
025	Ammodernamento delle reti di distribuzioni principali a servizio del comprensorio Jato con sostituzione delle condotte in cemento amianto e la realizzazione del sistema di misura e di controllo delle erogazioni - 1° lotto sollevato
026	Utilizzazione integrale delle acque invasate nel serbatoio di Garcia sul fiume Belice sinistro - Opere di distribuzione irrigua - sollevamento e distribuzione zona IV A. Interventi di rifacimento e adeguamento rete irrigua.
027	Utilizzazione integrale delle acque invasate nel serbatoio di Garcia sul fiume Belice sinistro - Opere di distribuzione irrigua zona III B
044	Interventi di manutenzione straordinaria sulle reti irrigue e sulle opere di presa degli invasi consortili del comprensorio San Leonardo
045	Interventi urgenti di manutenzione straordinaria sulle opere di presa a servizio delle reti irrigue del comprensorio a valle della Diga Mario Francese
046	Interventi di manutenzione straordinaria sulle condotte irrigue e sulle apparecchiature idrauliche del comprensorio, ubicate negli acquedotti consortili di Malvello Pizzillo, Battellaro e Kaggio
047	Perizia di manutenzione straordinaria per il ripristino e ammodernamento della rete irrigua in c.da Brocato - Comprensorio irriguo San Leonardo 1^ lotto Est
048	Interventi di manutenzione straordinaria sulle opere di presa e sulle reti irrigue del Comprensorio consortile Jato
064	Utilizzazione integrale delle acque invasate nel serbatoio di Garcia sul fiume Belice Sinistro - Opere di distribuzione irrigua - realizzazione della rete irrigua lotto funzionale nuova attrezzatura irrigua zona III C e realizzazione della vasca di accumulo denominata vasca Comune. PROGETTO ESECUTIVO.
065	Utilizzazione integrale delle acque invasate nel serbatoio di Garcia sul Fiume Belice Sinistro -Opere di distribuzione irrigua - Zona IV B (Borghi) – I Lotto funzionale
066	Utilizzazione integrale delle acque invasate nel serbatoio di Garcia sul Fiume Belice Sinistro -Opere di distribuzione irrigua - Zona IV B (Borghi) – II Lotto funzionale
095	Interventi relativi all'accordo quadro lavori di manutenzione straordinaria opere e impianti consortili
100	Utilizzazione integrale delle acque invasate nel serbatoio di Garcia sul fiume Belice sinistro - riefficientamento dell'adduttore Renelli - I lotto funzionale
101	Interventi di ammodernamento della rete irrigua del 2° lotto a gravità Jato - I stralcio esecutivo funzionale

Cod. Int. Amm.	ELENCO INTERVENTI
102	Interventi di manutenzione straordinaria per la sostituzione di una condotta e la posa di una nuova condotta in PEAD dell'acquedotto Kaggio-Cerasa
103	Interventi di pulizia della vasca denominata "D" ubicata nel comprensorio consortile di San Leonardo I lotto ovest
104	Interventi di pulizia della vasca denominata "B" ubicata nel comprensorio consortile di San Leonardo IV lotto ovest - Ficarazzi
105	Interventi di manutenzione straordinaria relativi all'efficientamento degli impianti irrigui nel comprensorio irriguo Jato mediante sostituzione di condotte secondarie e ripristino apparecchiature idrauliche.
106	Interventi di ammodernamento ed efficientamento delle reti irrigue e delle apparecchiature idrauliche esistenti nel comprensorio consortile San Leonardo, volti all'eliminazione delle perdite e al conseguente risparmio idrico.







PALERMO

104

95

44

44

95

103

44

Termini
Imerose

Caccamo

